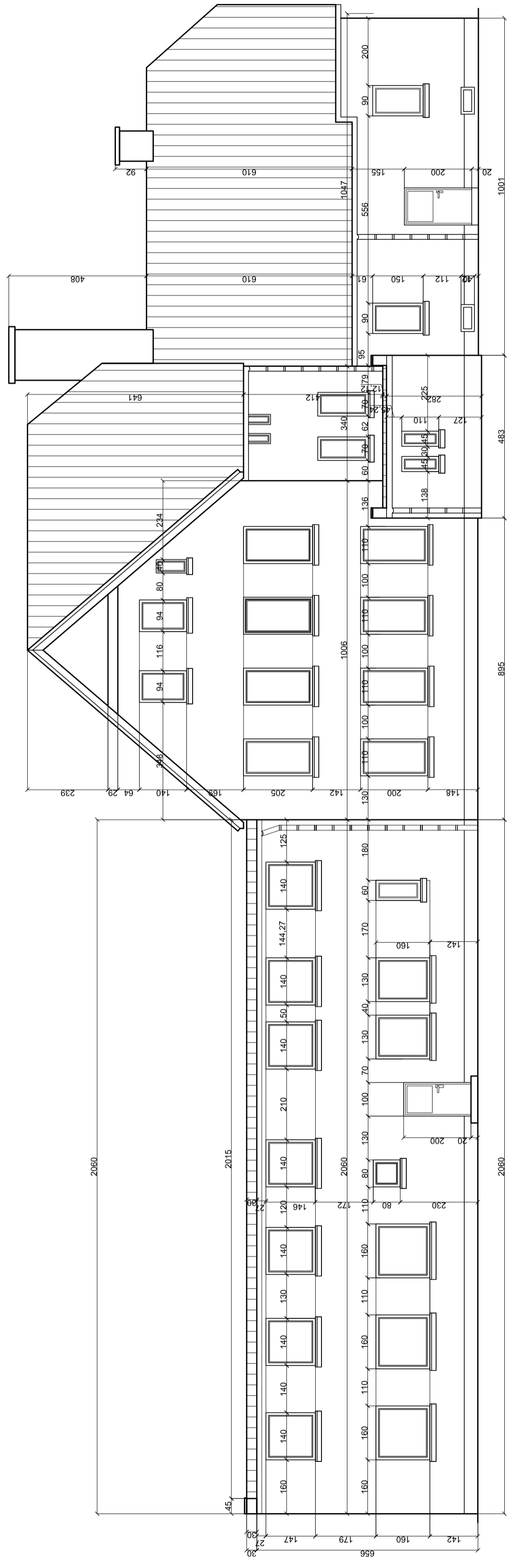
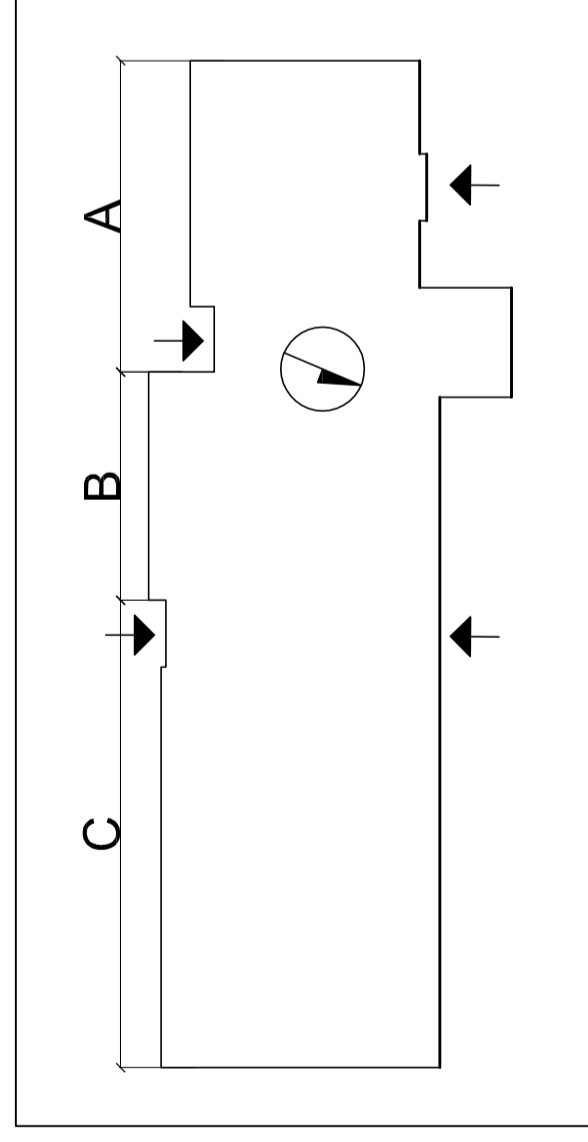


**Elewacja północna**  
skala 1:100



**Schemat budynku:**



**KOLORYSTYKA**

- NCS S 1040-Y20R
- NCS S 1000-N
- NCS S 2002-G
- NCS S 5502-G

obróbki blacharskie, parapety  
zewnętrzne, odwodnienie:  
RAL 7040  
drzwi wejściowe: RAL 7040

<b>AGENCJA PROJEKTOWA</b>    UL. LIPYŃKA 12 44-100 GUMICE	<b>PROJEKTOWAŁ</b> mgr inż. arch. Antoni Hudeczek dr inż. arch. Justyna Juroszek	<b>NR. UPRAWNIENI I SPECJALNOŚĆ</b> 1017/94 – architektura	<b>DATA</b> 06.2016	<b>POPS</b>
	<b>INWESTOR</b> GMINA KUDOWA-ZDRÓJ, UL. ZDRÓJOWA 24, 57-350 KUDOWA-ZDRÓJ	<b>TERMOUDERWIZACJA BUDYNKU PUBLICZNA SZKOŁA PODSTAWOWA NR 3                  PRZY UL. KOSCIUSZKI 58, 57-350 KUDOWA-ZDRÓJ</b>		
<b>SYMBOL OBIEKTU</b> SP 04/RSL	<b>STADIUM</b> PBW	<b>NR. PROJEKTU</b> SP 04/06/2016	<b>NR. RYSUNKU</b> RYS. NR 5	<b>NR. ZMIANY</b>
<b>Tytuł rysunku</b> ELEWACJA PÓŁNOCNA – INWENTARYZACJA			<b>SKALA</b> 1:100	