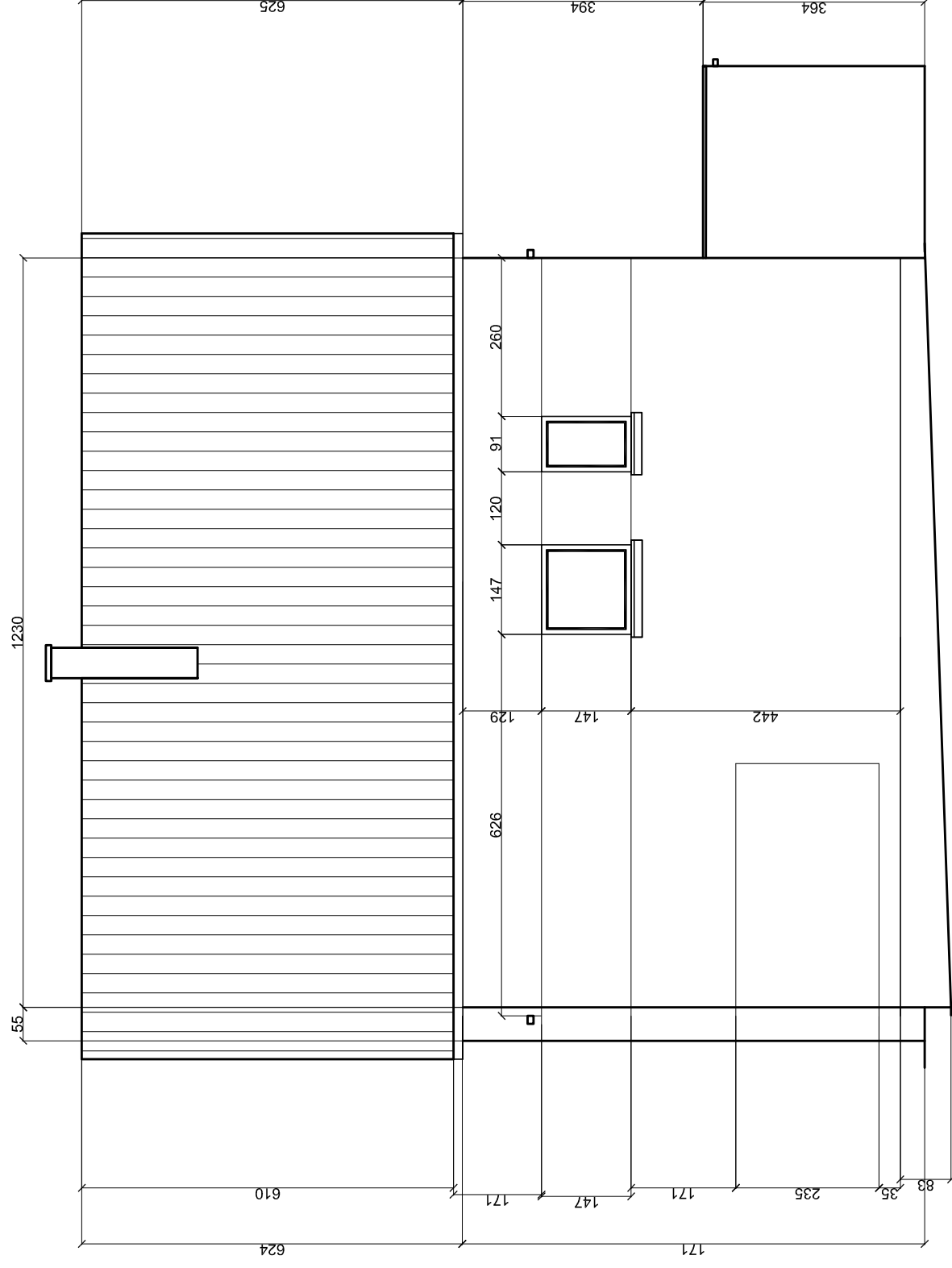
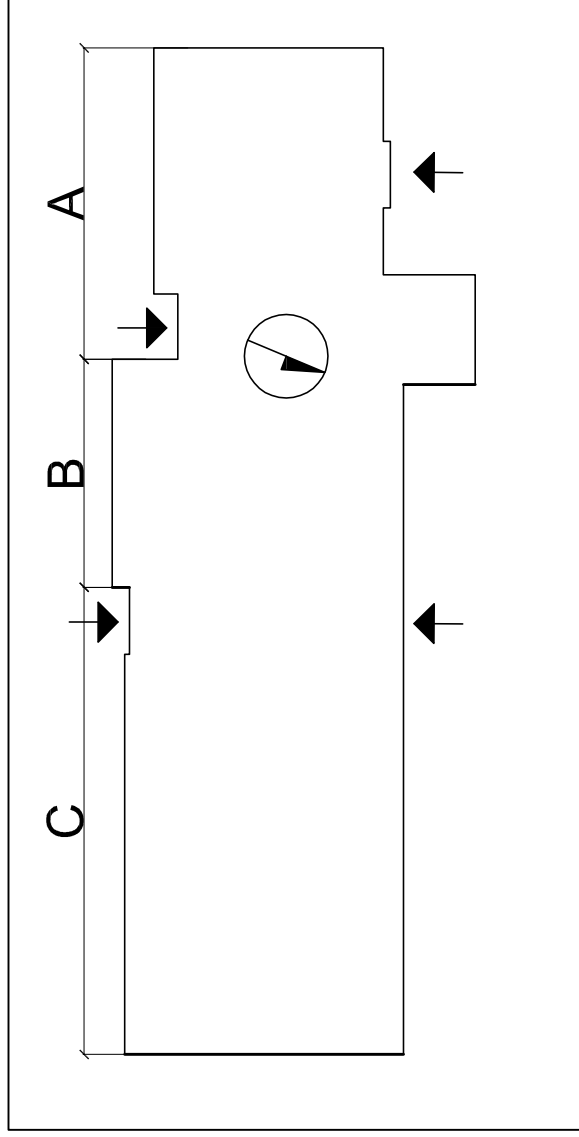


Elewacja wschodnia

skala 1:100




Schemat budynku:



KOLORYSTYKA

- NCS S 1040-Y20R
- NCS S 1000-N
- NCS S 2002-G
- NCS S 5502-G

obróbki blacharskie, parapety zewnętrzne, odwodnienie: RAL 7040
drzwi wejściowe: RAL 7040

 JEDNOSTKA PROJEKTOWA UL. LIPOWA 12 44-100 GLIWICE	PROJEKTOWAŁ	IMIĘ I NAZWISKO	NR. UPRAWNIENI I SPECJALNOŚĆ	DATA	PODPIS
		mgr inż. arch. Antoni HUDECZEK dr inż. arch. Justyna JUROSZEK	1017/94 - architektura	06.2016	
INWESTOR	GMINA KUDOWA-ZDRÓJ, UL. ZDRÓJOWA 24; 57-350 KUDOWA-ZDRÓJ				
INWESTYCJA	TERMOMODERNIZACJA BUDYNKU PUBLICZNA SZKOŁA PODSTAWOWA NR 3 PRZY UL. KOŚCIUSZKI 58, 57-350 KUDOWA-ZDRÓJ				
TYTUŁ RYSUNKU	ELEWACJA WSCHODNIA - INWENTARYZACJA				SKALA 1:100
SYMBOL OBIEKTU	SP 04/RSL	STADIUM	PBW	NR PROJEKTU	NR RYSUNKU
				SP 04/06/2016	RYS. NR 4
					NR ZMIANY