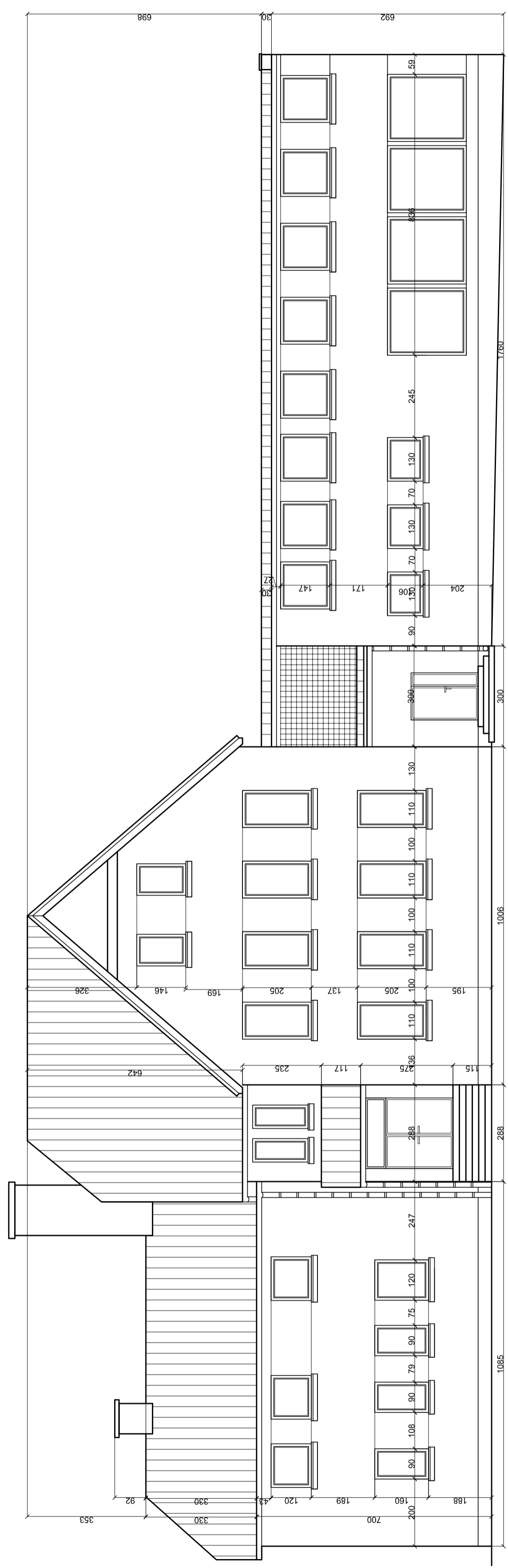
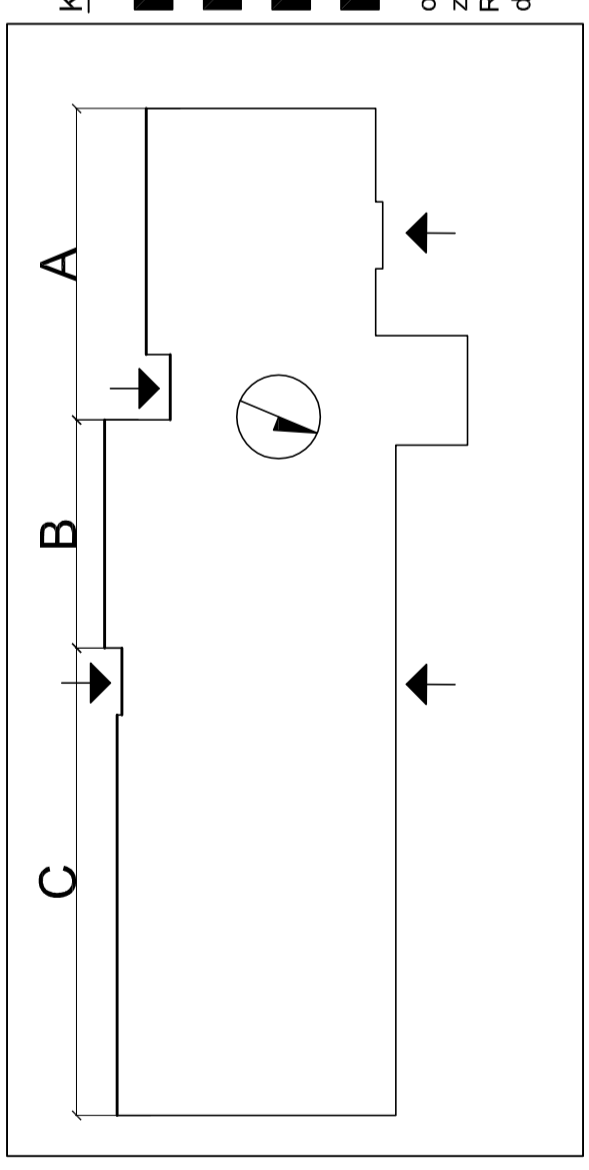


Elewacja południowa
skala 1:100



Schemat budynku:



KOLORYSTYKA

- NCS S 1040-Y20R
- NCS S 1000-N
- NCS S 2002-G
- NCS S 5502-G

obrobki blacharskie, parapety
zewnętrzne, odwodnienie:
RAL 7040
drzwi wejściowe: RAL 7040

AGENCJA PROJEKTOWA UL. LIPYNA 12 44-100 GUMICE	PROJEKTOWAŁ mgr inż. arch. Antoni HUDECZEK dr inż. arch. Justyna JUROSEK	NR. UPRAWNIENI I SPECJALNOŚĆ 1017/94 - architektura	DATA 06.2016	POPS
	INWESTOR GMINA KUDOWA-ZDRÓJ, UL. ZDRÓJOWA 24, 57-350 KUDOWA-ZDRÓJ	INWESTYCJA TERMÓDERNIZACJA BUDYNKU PUBLICZNA SZKOŁA PODSTAWOWA NR 3 PRZY UL. KOSCUŠKI 58, 57-350 KUDOWA-ZDRÓJ		
SYMBOL OBIEKTU SP 04/RSL	STADIUM PBW	NR. PROJEKTU SP 04/06/2016	NR. RYSUNKU RYS. NR 3	NR. ZMIANY
Tytuł rysunku ELEWACJA POŁUDNIOWA - INWENTARYZACJA			SKALA 1:100	