



PRACOWNIA PROJEKTOWA ARCHITEKTURY KRAJOBRAZU, MGR INŻ. JOANNA WIECZOREK ARCHITEKT KRAJOBRAZU
UL. WIELOGÓRSKA 68 C/3, 59-220 LEGNICA
PROJEKT NIECKI PO NIECZYNNEJ FONTANNIE

Projekt zagospodarowaniu niecki po nieczynnej fontannie

LOKALIZACJA: działka nr 167/10 (część), obręb Stary Zdrój, gmina Kudowa Zdrój

INWESTOR: GMINA KUDOWA ZDRÓJ

BRANŻA: ZIELEŃ

JEDNOSTKA PROJEKTOWA: Pracownia Projektowa Architektury Krajobrazu,
mgr inż. Joanna Wieczorek architekt krajobrazu
ul. Wielogórska 68 c/3, 59-220 Legnica

Kudowa Zdrój, listopad 2011



PRACOWNIA PROJEKTOWA ARCHITEKTURY KRAJOBRAZU, MGR INŻ. JOANNA WIEDZOREK ARCHITEKT KRAJOBRAZU
UL. WIELOGÓRSKA 68 C/3, 59-220 LEGNICA
PROJEKT NIECKI PO NIECZYNNIEJ FONTANNIE

ZAWARTOŚĆ OPRACOWANIA

I/ Część opisowa do projektu zagospodarowania zieleni.

- 1.Strona tytułowa
- 2.Spis zawartości opracowania
- 3.Opis techniczny
 - 3/1 Przedmiot opracowania
 - 3/2 Inwestor
 - 3/3 Podstawa opracowania
 - 3/4 Opis stanu istniejącego
 - 3/5 Stan projektowany
 - 3/6 Wskazania realizacyjne
 - 3/7 Bilans terenu
 - 3/8 Wykaz materiału roślinnego.

II/ Część graficzna

- 1.Projekt zieleni – układ nasadzeń 1a skala 1: 100
- 2.Projekt zieleni – kolorystyka skala 1: 100
- 3.Projekt nawierzchni– skala 1: 100
- 4.Projekt rzeźby „Halki” - 1: 10

III/ Część kosztorysowa



PRACOWNIA PROJEKTOWA ARCHITEKTURY KRAJOBRAZU, MGR INŻ. JOANNA WIECZOREK ARCHITEKT KRAJOBRAZU
UL. WIELOGÓRSKA 68 C/3, 59-220 LEGNICA
PROJEKT NIECKI PO NIECZYNNEJ FONTANNIE

OPIS TECHNICZNY

Do projektu zagospodarowania niecki po nieczynnej fontannie na działce nr 167/10, obręb Stary Zdrój, gmina Kudowa Zdrój

3/1 PRZEDMIOT OPRACOWANIA

Przedmiotem opracowania jest projekt zagospodarowania niecki po nieczynnej fontannie na działce nr 167/10, obręb Stary Zdrój, gmina Kudowa Zdrój, ze szczególnym uwzględnieniem zagospodarowania terenów sąsiednich oraz istniejącej zieleni wysokiej.

3/2 INWESTOR

GMINA KUDOWA ZDRÓJ , ul. Zdrojowa 24, 57-350 Kudowa-Zdrój,

3/3 PODSTAWA OPRACOWANIA

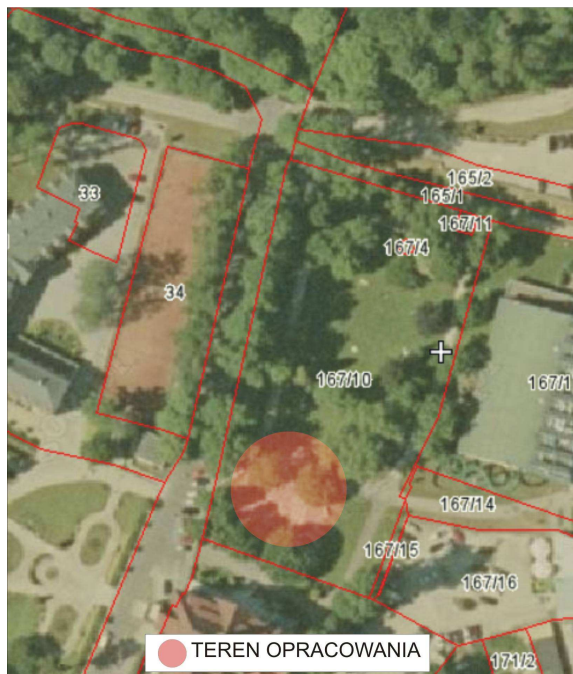
- zlecenie Inwestora,
- mapa do celów projektowych w skali 1: 500,
- wizje lokalne i uzgodnienia robocze z Inwestorem.

3/4 OPIS STANU ISTNIEJĄCEGO

Przedmiotem opracowania jest zagospodarowanie terenu o powierzchni ok. 255m² w niecce po nieczynnej fontannie zlokalizowanego w południowej części działki nr 167/10, obręb Stary Zdrój, gmina Kudowa Zdrój.

Cała powierzchnia objęta opracowaniem to teren utwardzony, którego granice stanowi niski murek oporowy zbudowany z płyt granitowych. Zieleni wysoką tworzą 4 egzemplarze grabu pospolitego rosnące „w rogach” niecki, o dosyć rozłożystych koronach, zacieniające nieckę i tym samym determinujące warunki fizjograficzne panujące na przedmiotowym terenie.

Obszar opracowania sąsiaduje z pięknym XVIII- wiecznym Parkiem Zdrojowym w stylu angielskim oraz zabudową sanatoryjną, zatem charakter wprowadzanego zagospodarowania powinien być typowo reprezentacyjny, ozdobny.



Fot.1. OBSZAR OPRACOWANIA
Źródło: <http://maps.geoportal.gov.pl>



PRACOWNIA PROJEKTOWA ARCHITEKTURY KRAJOBRAZU, MGR INŻ. JOANNA WIECZOREK ARCHITEKT KRAJOBRAZU
UL. WIELOGÓRSKA 68 C/3, 59-220 LEGNICA
PROJEKT NIECKI PO NIECZYNNEJ FONTANNIE



*Fot.2,3. OBSZAR OPRACOWANIA
Autor: P. Dorota Dąbrowska*

3/5 STAN PROJEKTOWANY- OPIS PRZYJĘTYCH ROZWIĄZAŃ PROJEKTOWYCH

Wszystkie gatunki proponowane doskonale znoszą zasolenie i warunki miejskie oraz są polecane przez Związek Szkółkarzy Polskich do nasadzeń na terenach miejskich. Ponadto zaproponowane krzewy odznaczają się płytkimi systemami korzeniowymi, tolerują miejsca osłonięte i półcień. Ponadto sugeruje się rozebrać nawierzchnie wewnątrz niecki, zostawić murek dookoła niecki z płyt granitowych. Wszystkie rozwiązania projektowe zapewniają minimum prac pielęgnacyjnych.

„HALKA”

Punktem wyjścia rozwiązań projektowych była lokalizacja przedmiotowego terenu- ul. Moniuszki, koncepcja ma nawiązywać do najbardziej znanego dzieła „Halki”. Łownym zamysłem jest stworzenie miniaturowego krajobrazu górskiego- 11-tu małych górek (o wysokościach: 1,5m, 1,3m, 1,0m, 0,7m, i 0,5m)- rzeźb roślinnych stworzonych z cisu pospolitego 'Elegantissima (odcień igieł żółty), cisu pospolitego, berberysu Thunberga' 'Atropurpurea', bukszpanu wieczniezielonego oraz bukszpanu odm. 'Elegans' o biało obrzeżonych liściach, całość wieńczy górski potok- ścieżka zbudowana ze żwiru wapiennego (odcień różowy) wzbogaconego plamami ze żwiru granitowego ograniczonego otoczkami. Główną ozdobą jest rzeźba z metaloplastyki- kontur góralki Halki biegnącej w góry, rzeźba może pełnić również funkcje kwietnika- do wianka ma mieć dospawane obręcze na doniczki. „Halka” ma wysokość 2,10 m, jest malowana proszkowo na kolor proszkowo na kolor starego złota przecieranego na czarno, wykonana ze stali galwanizowanej (przekrój- ok.2 cm) kotwiona do gruntu- osadzona się w stalową kotwę- zamocowaną śrubami do gotowego betonowego bloczku fundamentowego (wym. 14/38/25cm, klasy B15).



PRACOWNIA PROJEKTOWA ARCHITEKTURY KRAJOBRAZU, MGR INŻ. JOANNA WIECZOREK ARCHITEKT KRAJOBRAZU
UL. WIELOGÓRSKA 68 C/3, 59-220 LEGNICA

PROJEKT NIECKI PO NIECZYNNNEJ FONTANNIE



Taxus baccata
'Elegantissima'
źródło:

<http://www.kurowski.pl>



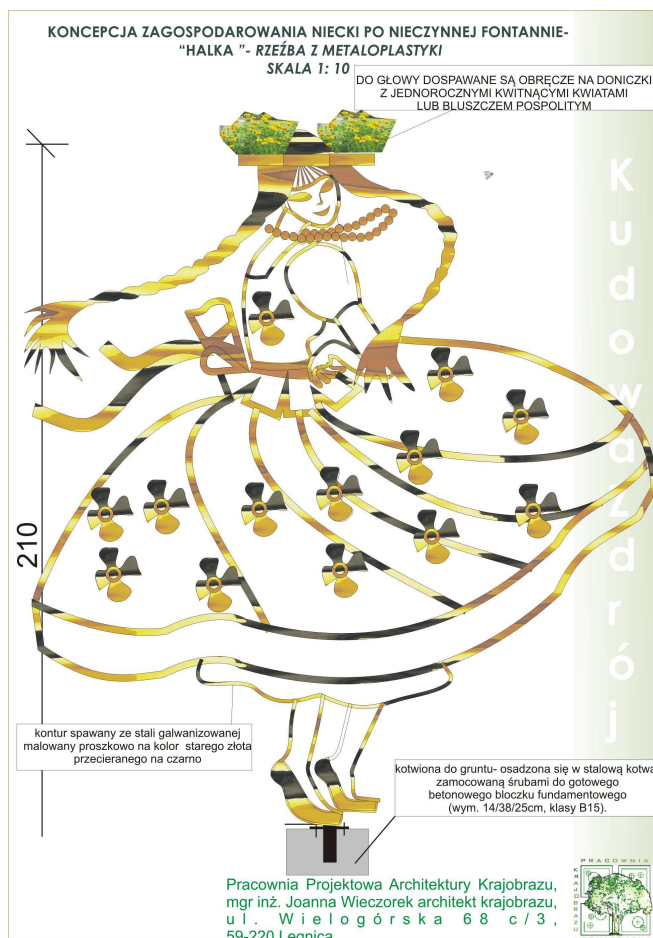
Taxus baccata
Cis pospolity
źródło: portal
florystyczny



Buxus
sempervirens
'Elegans'



Bebrerys Thunberga *'Atropurpurea'*
źródło: <http://www.kurowski.pl>



Rys. Projekt rzeźby Halki- kontur z metaloplastyki np. ze stali galwanizowanej

3/6 WSKAZANIA REALIZACYJNE

Całość powierzchni terenu przeznaczonego pod zielen należy poddać uprawie mechanicznej, po uprzednim dowiedzeniu mas ziemnych i ich niwelacji. Na całym terenie należy rozwieść 40-cm warstwę ziemi i rozplantować niwelując istniejące nierówności. Teren należy dokładnie wyplantować, profilując jego powierzchnię. W miejscach niedostępnych uprawa ręczna – przekopanie łopatą, z wybraniem zanieczyszczeń i ich usunięciem. Wykonać oświetlenie rzeźby (OPRAWY DOZIEMNE TYPU SLIMLED 12 X POWERLED AMBER O IP67 podłączone do najbliższej latarni oświetlenia ulicznego w ul. Moniuszki- 2 sztuki, kabel zasilający prowadzić w rurze osłonowej typu Arot, na głębokości min. 50 cm, obsypany piaskiem).



PRACOWNIA PROJEKTOWA ARCHITEKTURY KRAJOBRAZU, MGR INŻ. JOANNA WIECZOREK ARCHITEKT KRAJOBRAZU
UL. WIELOGÓRSKA 68 C/3, 59-220 LEGNICA

PROJEKT NIECKI PO NIECZYNNEJ FONTANNIE

W miejscach wskazanych w projekcie (pod nasadzeniami i „rzeką żwirową” wytyczyć nasadzenia oraz rozłożyć agrotkaninę czarną granulacji 100 z zapasem 20- 30%. Założenie trawnika dywanowego siewem, przy zastosowaniu dawki nasion 5 kg/ar, z dodatkiem 3 cm warstwy torfu i nawożeniem mineralnym. Żwirowisko po wytyczeniu, należy wykopać na głębokość 20 cm wyłożyć agrotkaniną (granulacji 100 z zapasem), wysypać podbudowę z pospółki (wysokość warstwy po zagęszczeniu), następnie wysypać wierzchnią warstwę żwirem- frakcja do 5-10 mm oraz 16-32 mm na wysokość 5 cm (w miejscach wskazanych w projekcie wysypać żwir granitowy uprzednio oddzielając jego miejsce obrzeżem typu ekobord) obsypać otoczakami. Należy wykonać krawężnik z wykorzystaniem większych otoczaków w celu odcięcia nawierzchni żwirowych od trawnika. Sadzić rośliny z całkowitą zaprawą dołów.

Uwagi końcowe:

Sadzenie krzewów w dołki z całkowitą zaprawą ziemią urodzajną.

Zastosowane sadzonki krzewów powinny być zgodne z zaleceniami Związku Szkółkarzy Polskich i muszą też być oznaczone, tzn. mieć etykiety na, których podana jest nazwa łacińska, forma, wybór.

Należy stosować materiał w I wyborze.

Sadzonki krzewów powinny być prawidłowo uformowane, z zachowaniem pokroju charakterystycznego dla gatunku i odmiany oraz posiadać następujące cechy:

prosty przewodnik,

- pąg szczytowy przewodnika wyraźnie uformowany,
- przyrost ostatniego roku powinien wyraźnie i prosto przedłużać przewodnik,
- system korzeniowy skupiony i prawidłowo rozwinięty,
- na korzeniach szkieletowych powinny występować liczne korzenie drobne.

Wady niedopuszczalne:

- silne uszkodzenia mechaniczne roślin,
- ślady żerowania szkodników,
- oznaki chorobowe,
- zwiędnięcie i pomarszczenie kory,
- uszkodzenie pąka szczytowego przewodnika,
- uszkodzenie lub przesuszenie bryły korzeniowej.

Zakupić należy materiał roślinny w pojemnikach:

- bukszpan zakupić w pojemnikach min. C 3 i o rozmiarach 25-40 cm, sadzić w dołki 0,3x0,3m,
- berberys- sugerowany zakup w pojemnikach C 10 i o rozmiarach 50-70 cm,
- cisy- sugerowany zakup w pojemnikach C 20 i o rozmiarach 100-120 cm,

Mieszanka nasion traw – kwalifikowana, jakość WE , zalecana mieszanka Wimbledon.

3/7 BILANS TERENU

- całkowita powierzchnia terenu objętego opracowaniem- ok. 255m²
- trawniki ~ 54m²
- żwir granitowy (frakcje: 1:1 5-10 mm oraz 16-32) ~ 15m² x 0,05m = 0,75 m³ ~ 1,2 t
- żwir wapienny ~ 25m² x 0,05m = 1,25m³ ~ 2 t



PRACOWNIA PROJEKTOWA ARCHITEKTURY KRAJOBRAZU, MGR INŻ. JOANNA WIEDZOREK ARCHITEKT KRAJOBRAZU
UL. WIELOGÓRSKA 68 C/3, 59-220 LEGNICA

PROJEKT NIECKI PO NIEDZYNNEJ FONTANNIE

- pospółka~ $45\text{m}^2 \times 0,1\text{m} = 4,5\text{m}^3 \sim 7,5 \text{ t}$
- otoczaki (frakcji 100-200 oraz 30-150mm)~ $13\text{m}^2 \times 0,1\text{m}$ (1 warstwa)= $1,25\text{m}^3 \sim 2,5\text{t}$
- obrzeża ekobord~40 mb
- agrotkanina (granulacji 100 z zapasem 20-30%)~ $148\text{m}^2 + 54 \text{m}^2$ (nasadzenia i żwirowisko)= 260m^2
- skupiny krzewów~ 148m^2
- sadzenie krzewów~788 szt.
- ziemia- warstwa 40cm+ $0,4\text{m} \times 255\text{m}^2 - (8\text{m}^2 \times 0,2\text{m}) = 100\text{m}^3 \sim 160\text{t}$
- OPRAWY DOZIEMNE TYPU SLIMLED 12 X POWERLED AMBER O IP67 podłączone do najbliższej latarni oświetlenia ulicznego w ul. Moniuszki- 2 sztuki,
- trawa- $5 \text{ kg/ar} \sim 54\text{m}^2 = 0,54 \times 5 \text{ kg} \sim 3 \text{ kg}$

3/8 WYKAZ MATERIAŁU ROŚLINNEGO

Lp.	NAZWA POLSKA	NAZWA ŁACIŃSKA	IL. SZT.	ROZSTAWA [cm/cm]
1	berberys Thunberga 'Atropurpurea'	<i>Berberis thunbergii</i> 'Atropurpurea'	220	50/50
2	cis pospolity	<i>Taxus baccata</i>	162	50/50
3	cis pospolity 'Elegantissima'	<i>Taxus baccata</i> 'Elegantissima'	86	50/50
4	bukszpan wieczniezielony 'Elegans'	<i>Buxus sempervirens</i> 'Elegans'	160	30/30
5	bukszpan wieczniezielony	<i>Buxus sempervirens</i>	160	30/30

UWAGA!! Dopuszcza się zastosowanie zamiennie gatunku Ostrokrzew Meservy 'Heckenfee' lub Mahonia aquifolium w zamian za berberys Thunberga 'Atropurpurea'