



## Budynek hali produkcyjno-magazynowej

Rodzaj nieruchomości	Zabudowana
Właściciel	Gmina Kudowa-Zdrój
Położenie	Obręb Zakrze (AM-17)
Nr działki	438/91, 438/92, 162, 430
Powierzchnia	438/91 - 5194m <sup>2</sup> , 438/92 - 1630m <sup>2</sup> , 162 - 875m <sup>2</sup> , 430 - 454m <sup>2</sup>
Przeznaczenie	Teren działalności usługowo-produkcyjnej. PRZEMYSŁ, BAZY, SKŁADY, INNE USŁUGI
Opis	<p>Kudowa Zdrój przy ul Fabrycznej, Obręb Zakrze (AM-17) 4 km od przejścia granicznego Kudowa Słone Nachod.</p> <p>Działki położone w PRZEMYSŁOWEJ części miasta w odległości 300 m od międzynarodowej drogi E-67, przylegające do terenów PKP z boczną kolejową do rozładunku i załadunku towarów.</p> <p>Działki z pełnym uzbrojeniem technicznym, przeznaczonym do prowadzenia działalności gospodarczej.</p> <p>W sąsiedztwie hali rezerwa terenu pod obsługę komunikacyjno - transportową (np. parking) ozn. P2</p> <p>Powierzchnia hali: 6240 m<sup>2</sup></p> <p>Wysokość hal: (możliwość podwyższenia) 4,3 m</p> <p>Media: woda fi 110, kanalizacja fi250, łącze telefoniczne, energia 1 MW, gaz fi 80</p>

### Sprzedaż w drodze przetargu

URZĄD MIASTA W KUDOWIE-ZDROJU

ULICA ZDROJOWA 24  
57-350 KUDOWA-ZDRÓJ

TEL. +48(074) 8621-710  
FAX +48(074) 8661-351

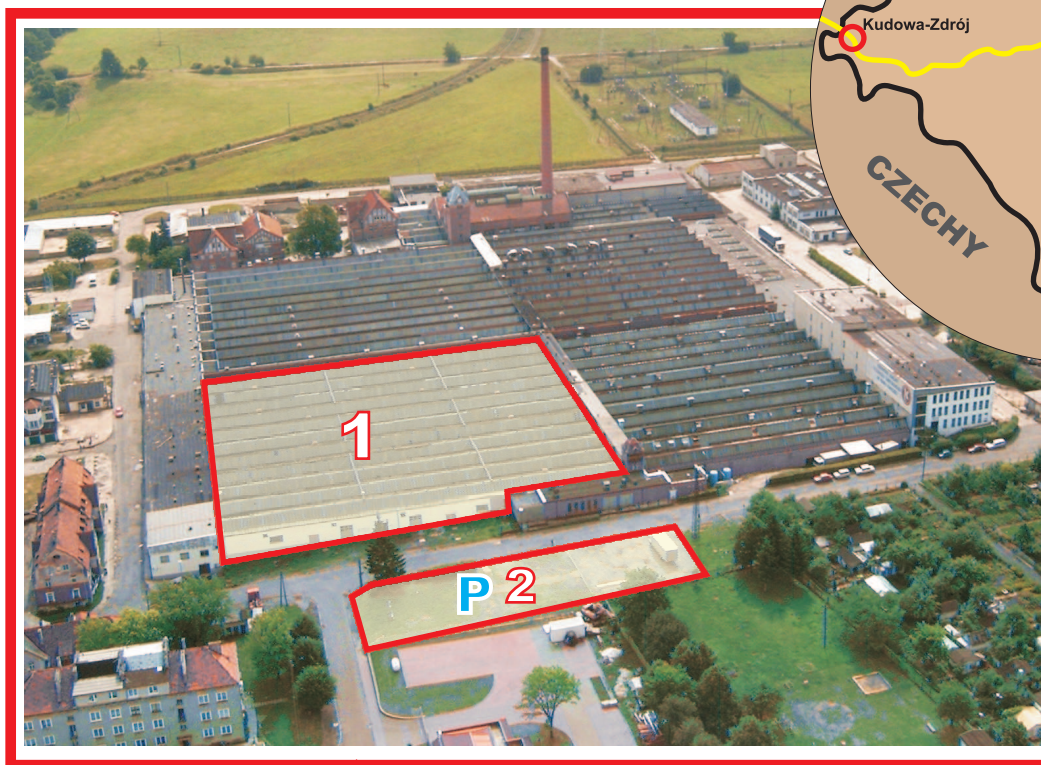
E-MAIL: NIERUCHOMOSCI@KUDOWA.PL  
WWW.KUDOWA.PL





**1 - Hala o powierzchni użytkowej 6240 m<sup>2</sup>**

**2 - Parking oraz rezerwa terenu pod obsługę komunikacyjno-transportową**



**URZĄD MIASTA W KUDOWIE-ZDRÓJU**

ULICA ZDROJOWA 24  
57-350 KUDOWA-ZDRÓJ

TEL. +48(074) 8621-710  
FAX +48(074) 8661-351

E-MAIL: [NIERUCHOMOSCI@KUDOWA.PL](mailto:NIERUCHOMOSCI@KUDOWA.PL)  
[WWW.KUDOWA.PL](http://WWW.KUDOWA.PL)

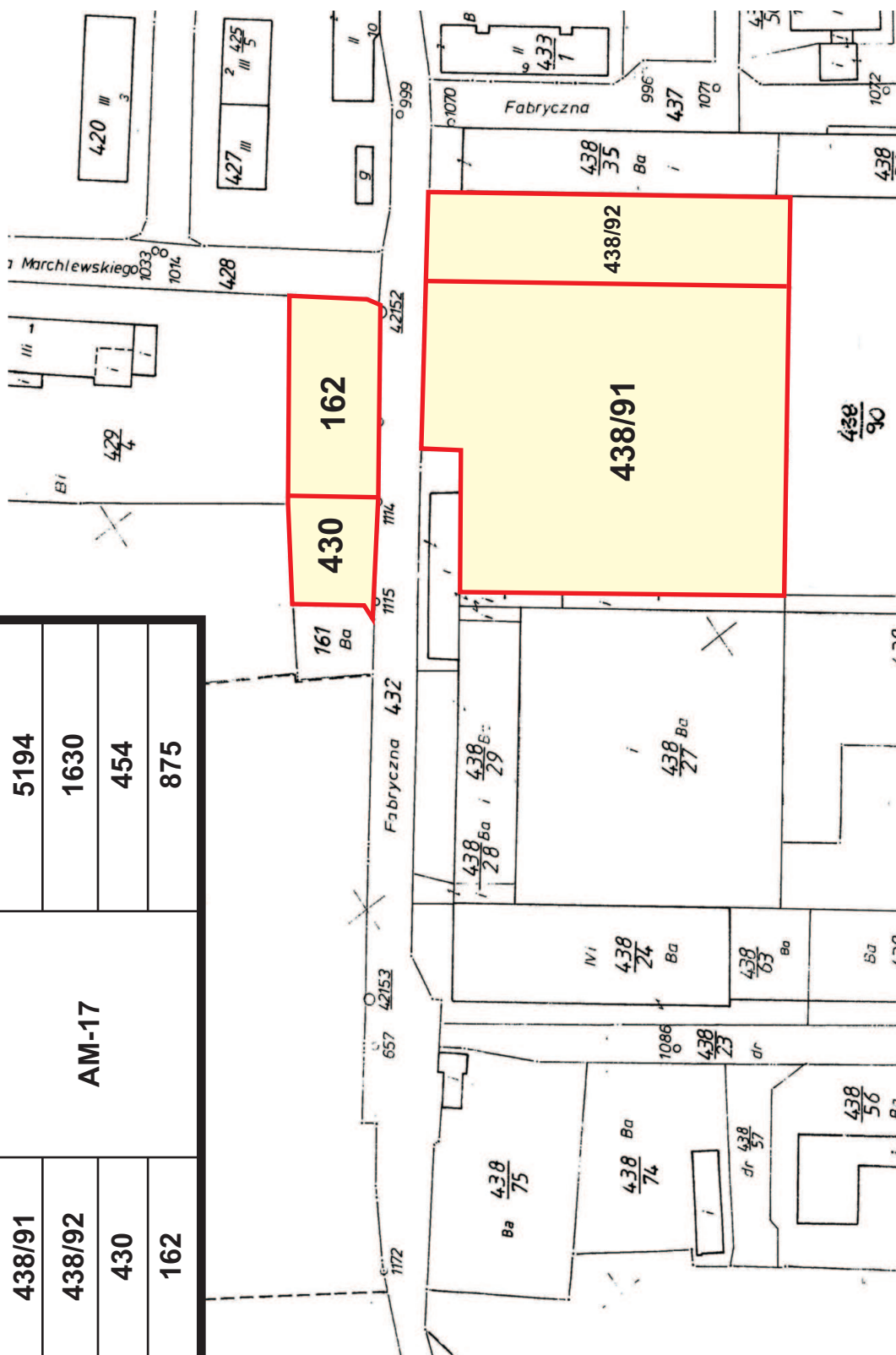




# OFERTA INWESTYCYJNA



ZESTAWIENIE DZIAŁEK OBRĘB ZAKRZE UL. FABRYCZNA GMINA KUDOWA-ZDRÓJ		
Nr działki	Arkusze mapy	Pow. działki (m2)
438/91	AM-17	5194
438/92		1630
430		454
162		875



## URZĄD MIASTA W KUDOWIE-ZDRÓJU

ULICA ZDROJOWA 24  
57-350 KUDOWA-ZDRÓJ

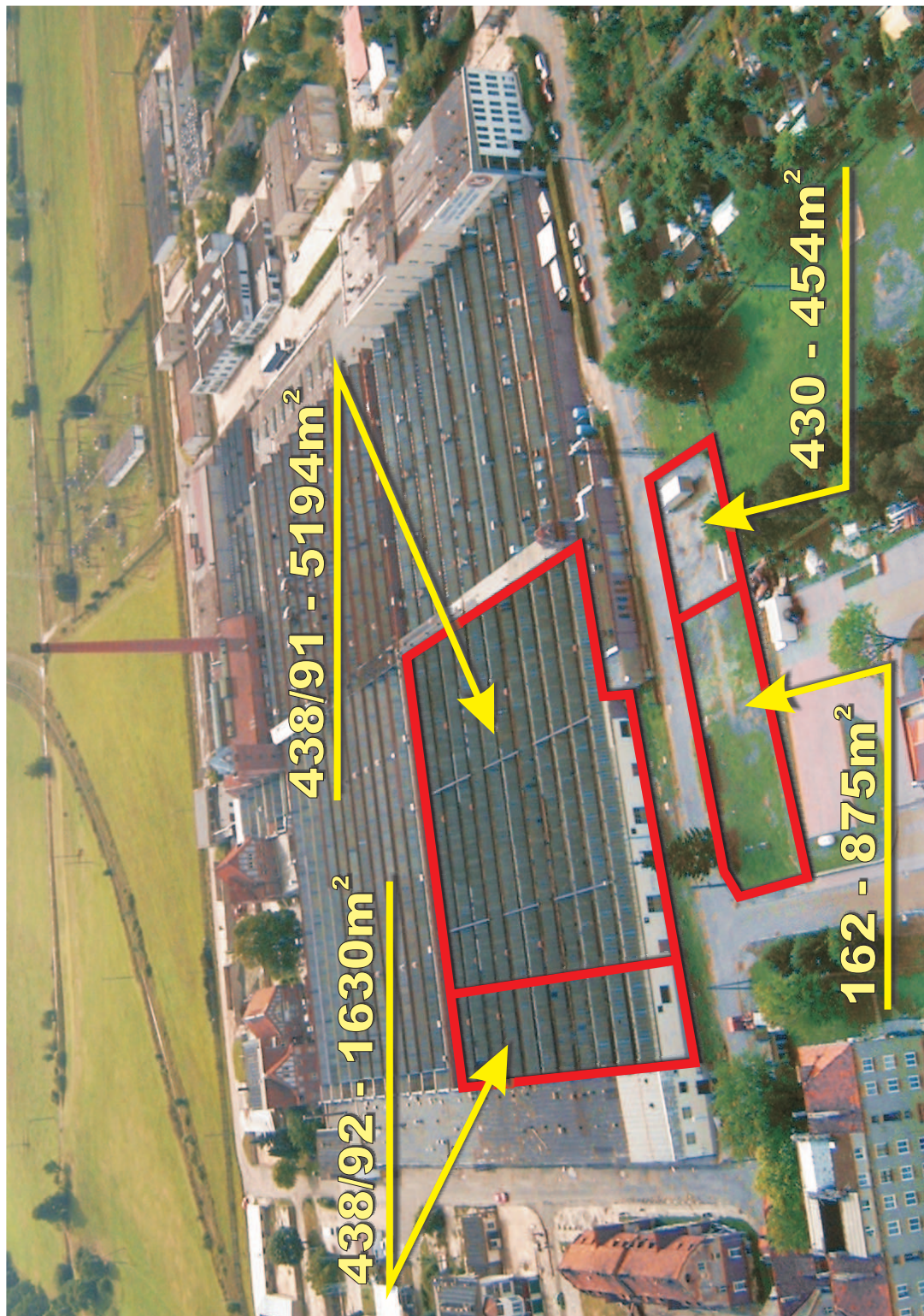
TEL. +48(074) 8621-710  
FAX +48(074) 8661-351

E-MAIL: [NIERUCHOMOSCI@KUDOWA.PL](mailto:NIERUCHOMOSCI@KUDOWA.PL)  
[WWW.KUDOWA.PL](http://WWW.KUDOWA.PL)





# OFERTA INWESTYCYJNA



URZĄD MIASTA W KUDOWIE-ZDRÓJU

ULICA ZDROJOWA 24  
57-350 KUDOWA-ZDRÓJ

TEL. +48(074) 8621-710  
FAX +48(074) 8661-351

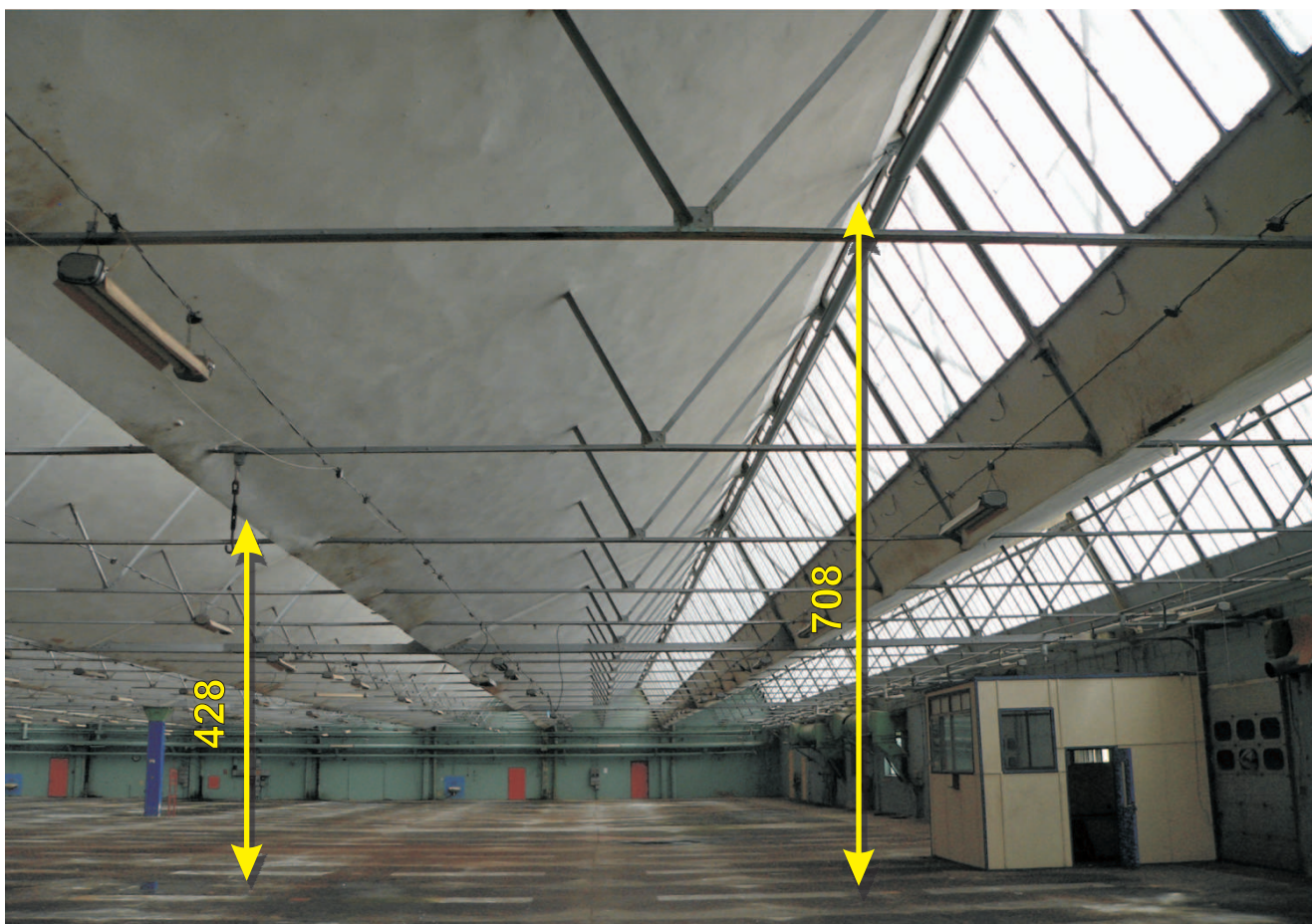
E-MAIL: [NIERUCHOMOSCI@KUDOWA.PL](mailto:NIERUCHOMOSCI@KUDOWA.PL)  
[WWW.KUDOWA.PL](http://WWW.KUDOWA.PL)







**hala przemysłowa wewnątrz zdjęcie panoramiczne**



**hala przemysłowa wewnątrz konstrukcja dachu szedowego**





**elewacja frontowa hali od ul. Fabrycznej**



**parking oraz rezerwa terenu pod obsługę komunikacyjno-transportową**