

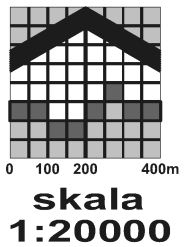
# STUDIUM UWARUNKOWAŃ I KIERUNKÓW ZAGOSPODAROWANIA PRZESTRZENNEGO MIASTA KUDOWA-ZDRÓJ

ZMIANA SUIKZP MIASTA KUDOWA-ZDRÓJ W GRANICACH ADMINISTRACYJNYCH

## PROGNOZA ODDZIAŁYWANIA NA ŚRODOWISKO

oznaczenia siedlisk i gatunków chronionych zgodnie z Rozporządzeniem Ministra Środowiska z dnia 13 kwietnia 2010 r. w sprawie siedlisk przyrodniczych oraz gatunków będących przedmiotem zainteresowania Wspólnoty, a także kryteriów wyboru obszarów kwalifikujących się do uznania lub wyznaczenia jako obszary Natura 2000

Gmina Radków



### LEGENDA:

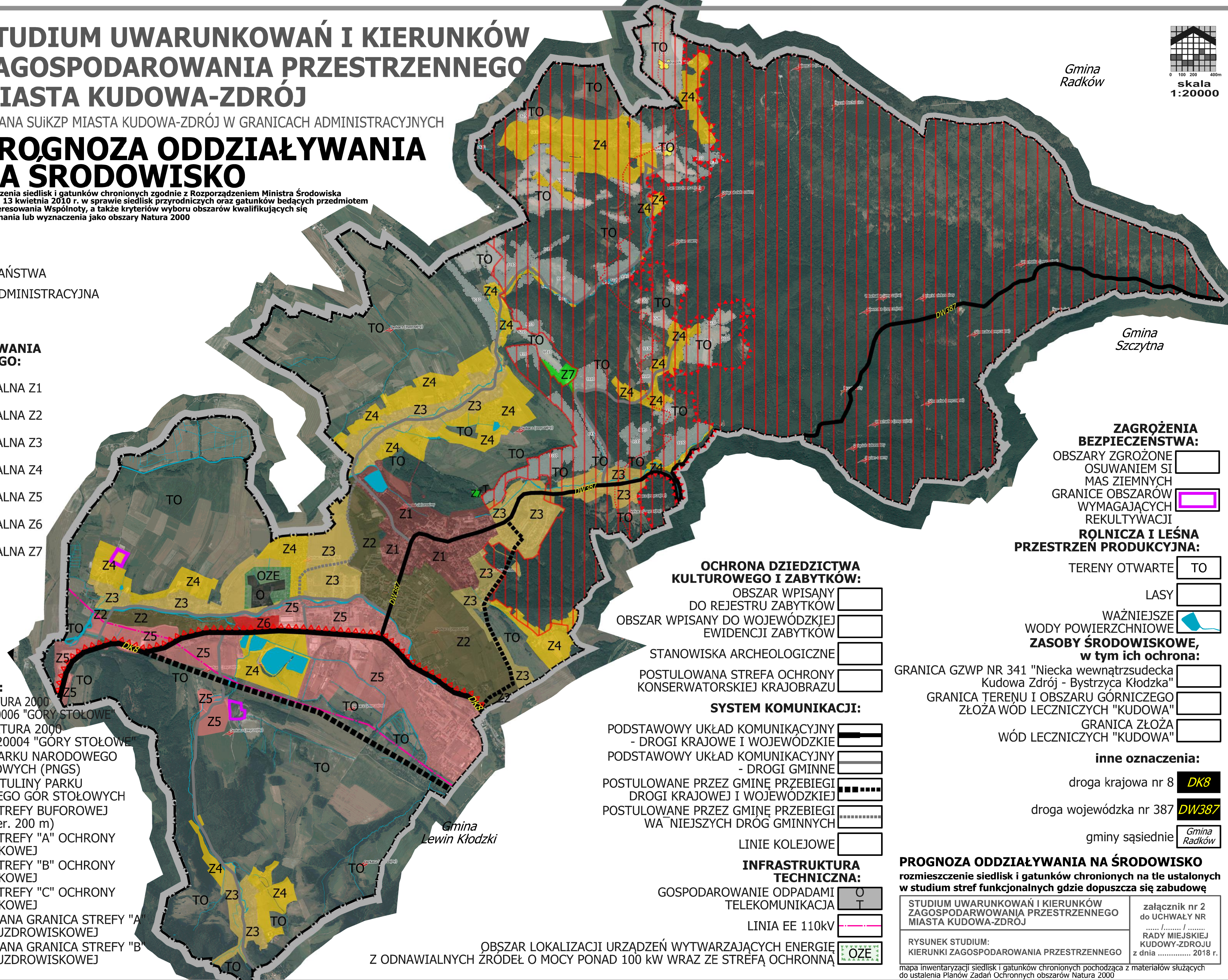
- GRANICA PAŃSTWA
- GRANICA ADMINISTRACYJNA MIASTA

### KIERUNKI ZAGOSPODAROWANIA PRZESTRZENNEGO:

- Z1 STREFA FUNKCYJNALNA Z1
- Z2 STREFA FUNKCYJNALNA Z2
- Z3 STREFA FUNKCYJNALNA Z3
- Z4 STREFA FUNKCYJNALNA Z4
- Z5 STREFA FUNKCYJNALNA Z5
- Z6 STREFA FUNKCYJNALNA Z6
- Z7 STREFA FUNKCYJNALNA Z7

### OCHRONA ŚRODOWISKA, PRZYRODY I KRAJOBRAZU KULTUROWEGO:

- obszar miasta w granicach administracyjnych
- OBSZAR NATURA 2000 OSO PLB 020006 "GÓRY STOŁOWE"
- OBSZAR NATURA 2000 SOO PLH 020004 "GÓRY STOŁOWE"
- GRANICA PARKU NARODOWEGO GÓR STOŁOWYCH (PNGS)
- GRANICA OTULINY PARKU NARODOWEGO GÓR STOŁOWYCH
- GRANICA STREFY BUFOROWEJ PNGS (o szer. 200 m)
- GRANICA STREFY "A" OCHRONY UZDROWISKOWEJ
- GRANICA STREFY "B" OCHRONY UZDROWISKOWEJ
- GRANICA STREFY "C" OCHRONY UZDROWISKOWEJ
- POSTULOWANA GRANICA STREFY "A" OCHRONY UZDROWISKOWEJ
- POSTULOWANA GRANICA STREFY "B" OCHRONY UZDROWISKOWEJ



Gmina Szczytna

Gmina Lewin Kłodzki

### ZAGROŻENIA BEZPIECZENSTWA:

- OBSZARY ZGROŻONE OSUWANIEM SIŁ MAS ZIEMNYCH
- GRANICE OBSZARÓW WYMAGAJĄCYCH REKULTYWACJI

### RÖLNICZA I LEŚNA PRZESTRZEN PRODUKCYJNA:

- TERENY OTWARTE TO
- LASY

### WAŻNIEJSZE WODY POWIERZCHNIOWE ZASOBY ŚRODOWISKOWE, w tym ich ochrona:

- GRANICA GZWP NR 341 "Niecka wewnątrzsudecka Kudowa Zdrój - Bystrzyca Kłodzka"
- GRANICA TERENU I OBSZARU GÖRNICZEGO ZŁÖŻA WÖD LECZNICZYCH "KUDOWA"
- GRANICA ZŁÖŻA WÖD LECZNICZYCH "KUDOWA"

### inne oznaczenia:

- droga krajowa nr 8 DK8
- droga wojewódzka nr 387 DW387
- gminy sąsiednie Gmina Radków

### OCHRONA DZIEDZICTWA KULTUROWEGO I ZABYTKÖW:

- OBSZAR WPISANY DO REJESTRU ZABYTKÖW
- OBSZAR WPISANY DO WOJEWÖDZKIEJ EWIDENCJI ZABYTKÖW
- STANOWISKA ARCHEOLOGICZNE
- POSTULOWANA STREFA OCHRONY KONSERWATORSKIEJ KRAJOBRAZU

### SYSTEM KOMUNIKACJI:

- PODSTAWOWY UKŁAD KOMUNIKACYJNY - DROGI KRAJOWE I WOJEWÖDZKIE
- PODSTAWOWY UKŁAD KOMUNIKACYJNY - DROGI GMINNE
- POSTULOWANE PRZEZ GMINĘ PRZEBIEGI DROGI KRAJOWEJ I WOJEWÖDZKIEJ
- POSTULOWANE PRZEZ GMINĘ PRZEBIEGI WAŻNIEJSZYCH DROG GMINNYCH
- LINIE KOLEJOWE

### INFRASTRUKTURA TECHNICZNA:

- GOSPODAROWANIE ODPADAMI
- TELEKOMUNIKACJA
- LINIA EE 110kV

OBSZAR LOKALIZACJI URZĄDZEŃ WYTWARZAJĄCYCH ENERGIĘ Z ODNAWIALNYCH ŹRÖDEŁ O MOCY PONAD 100 kW WRAZ ZE STREFA OCHRONNĄ

### PROGNOZA ODDZIAŁYWANIA NA ŚRODOWISKO rozmieszczenie siedlisk i gatunków chronionych na tle ustalonych w studium stref funkcjonalnych gdzie dopuszcza się zabudowę

STUDIUM UWARUNKOWAŃ I KIERUNKÖW ZAGOSPODAROWANIA PRZESTRZENNEGO MIASTA KUDOWA-ZDRÖJ  
 załącznik nr 2 do UCHWAŁY NR ..... /..... /.....  
 RYSUNEK STUDIUM: KIERUNKI ZAGOSPODAROWANIA PRZESTRZENNEGO  
 z dnia ..... 2018 r.  
 mapa inwentaryzacji siedlisk i gatunków chronionych pochodząca z materiałów służących do ustalenia Planów Zadań Ochronnych obszarów Natura 2000