

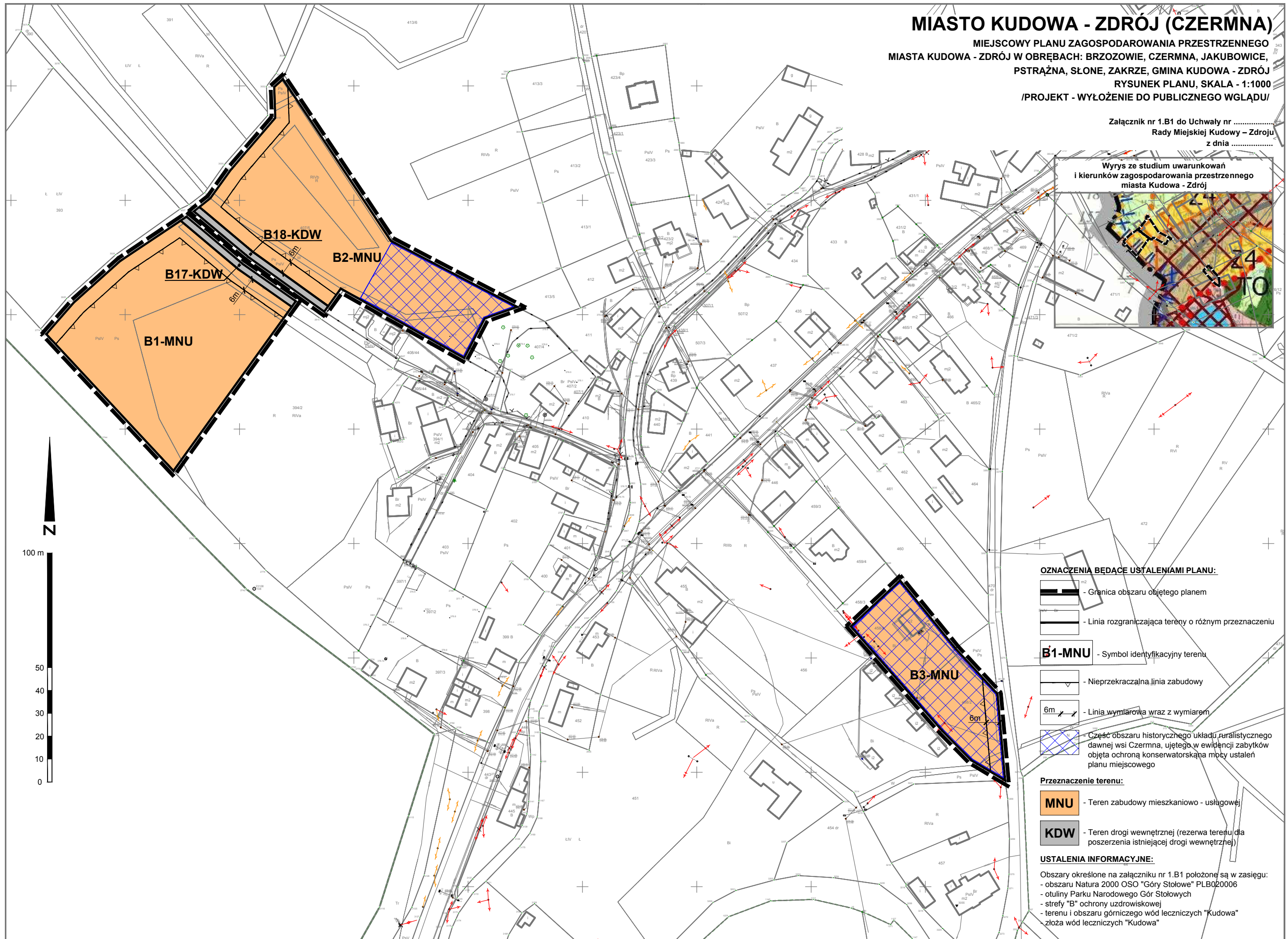
MIASTO KUDOWA - ZDRÓJ (CZERMNA)

MIĘSCOWY PLAN ZAGOSPODAROWANIA PRZESTRZENNEGO
MIASTA KUDOWA - ZDRÓJ W OBRĘBACH: BRZOSZOWIE, CZERMNA, JAKUBOWICE,
PSTRĄŻNA, SŁONE, ZAKRZE, GMINA KUDOWA - ZDRÓJ
RYSUNEK PLANU, SKALA - 1:1000
/PROJEKT - WYŁOŻENIE DO PUBLICZNEGO WGLĄDU/

Załącznik nr 1.B1 do Uchwały nr
Rady Miejskiej Kudowa - Zdroju
z dnia



Wrys ze studium uwarunkowań
i kierunków zagospodarowania przestrzennego
miasta Kudowa - Zdrój



OZNACZENIA BĘDĄCE USTALENIAMI PLANU:

- Granica obszaru objętego planem
- Linia rozgraniczająca tereny o różnym przeznaczeniu

B1-MNU - Symbol identyfikacyjny terenu

- Nieprzekraczalna linia zabudowy
- Linia wymiarowa wraz z wymiarem

- Część obszaru historycznego układu ruralistycznego dawnej wsi Czermna, ujętego w ewidencji zabytków objęta ochroną konserwatorską na mocy ustaleń planu miejscowego

Przeznaczenie terenu:

- MNU** - Teren zabudowy mieszkaniowo - usługowej
- KDW** - Teren drogi wewnętrznej (rezerwa terenu dla poszerzenia istniejącej drogi wewnętrznej)

USTALENIA INFORMACYJNE:

- Obszary określone na załączniku nr 1.B1 położone są w zasięgu:
- obszaru Natura 2000 OSO "Góry Stołowe" PLB020006
 - otuliny Parku Narodowego Gór Stołowych
 - strefy "B" ochrony uzdrowiskowej
 - terenu i obszaru górniczego wód leczniczych "Kudowa"
 - złoża wód leczniczych "Kudowa"